

Fassadenmarkise Lero Zip 130



Fassadenmarkise Lero Zip 130

Die Fassadenmarkise Lero Zip 130 eignet sich durch ihre extreme Windstabilität vor allem für den Einsatz an exponierten Stellen. Sie wird mit Motorantrieb ausgeliefert. Je nach Behang und mit Bürstendichtungen im Profil bietet sie auch eine absolute Verdunkelung.

- extrem windstabile Anlage (bis 80 km/h, Einbau direkt vor Verglasung vorausgesetzt)
- Motorantrieb (im Preis enthalten)
- blendfreie und kühle Innenräume mit optimalem Tageslichtanteil
- beinahe geräuschloser Betrieb dank rundum gedämpftem Stoffführungsprofil
- hochwertiges System
- Kasten mit integriertem Schacht für die Steckkupplung
- kugelgelagerte Walze, kann für Revisionszwecke von vorne aus dem Kasten genommen werden
- in Führungsschienen eingreifender Stoff dank Zip-Band
- 2-teilige Führungsschiene für einfache Montage direkt auf Fensterrahmenverbreiterung oder Distanzhalter
- Fallstange mit massiver Beschleunigung (optional Bürstendichtung nach unten)

Minimale Grösse generell

Min. Breite/Höhe: 1000 mm/1500 mm

Max. Grösse

Breite max. 5000, Höhe max. 4500 mm

Max. Grösse als Dunkelstoren-Anlage

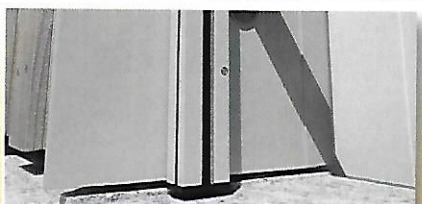
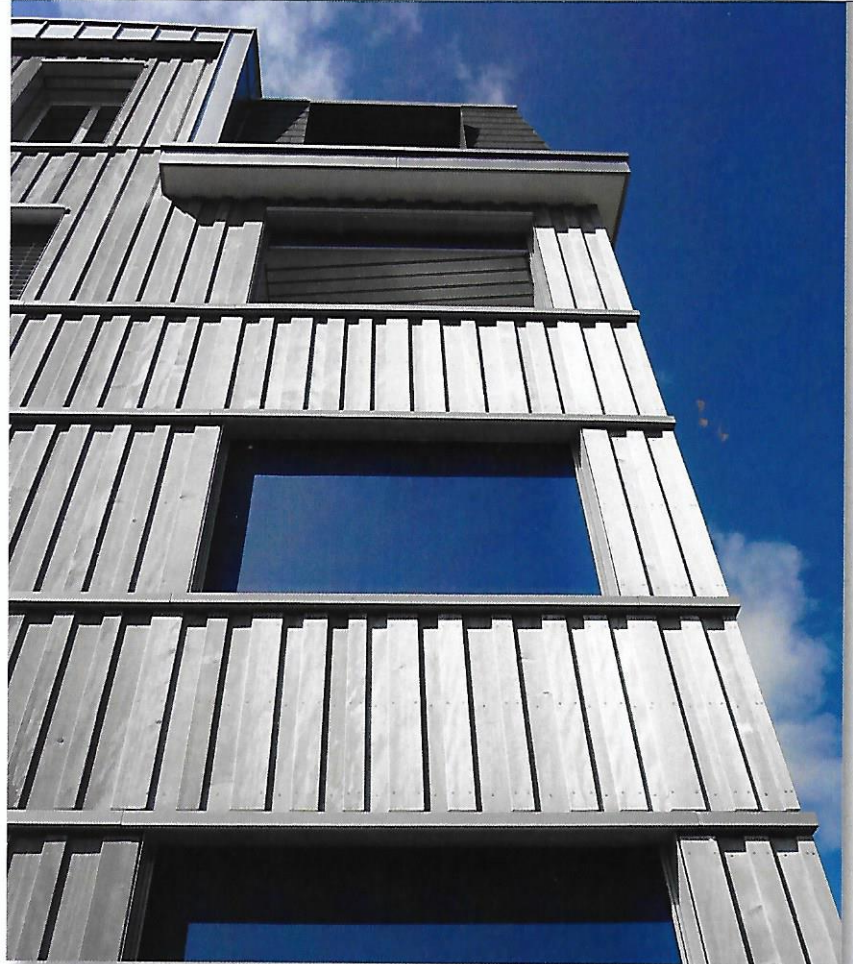
Breite max. 4000, Höhe max. 3500 mm

Lieferumfang

Kasten mit Steckerkupplung, Motorantrieb, kugelgelagerter Walze, Fallstab, Führungsschienen mit 2-facher Bürste und Motorantrieb. Stoff aus Sonnentuch-Kollektionen.

Optional erhältlich

Wandtaster, Funkmotoren, Funksender, Sonnen-, Wind- und Regensensoren, Leibungswinkel, Distanzhalter, Gummiunterlage zu Distanzhalter und Dichtungsslippe.



Farben Metallteile

- weiss RAL 9016
- weissaluminium RAL 9006
- optional: Sonderfarbe